

### Порядок обновления клинических рекомендаций

Механизм обновления клинических рекомендаций предусматривает их систематическую актуализацию — не реже чем один раз в три года, а также при появлении новых данных с позиции доказательной медицины по вопросам диагностики, лечения, профилактики и реабилитации конкретных заболеваний, наличии обоснованных дополнений/замечаний к ранее утверждённым клиническим рекомендациям, но не чаще 1 раза в 6 месяцев.

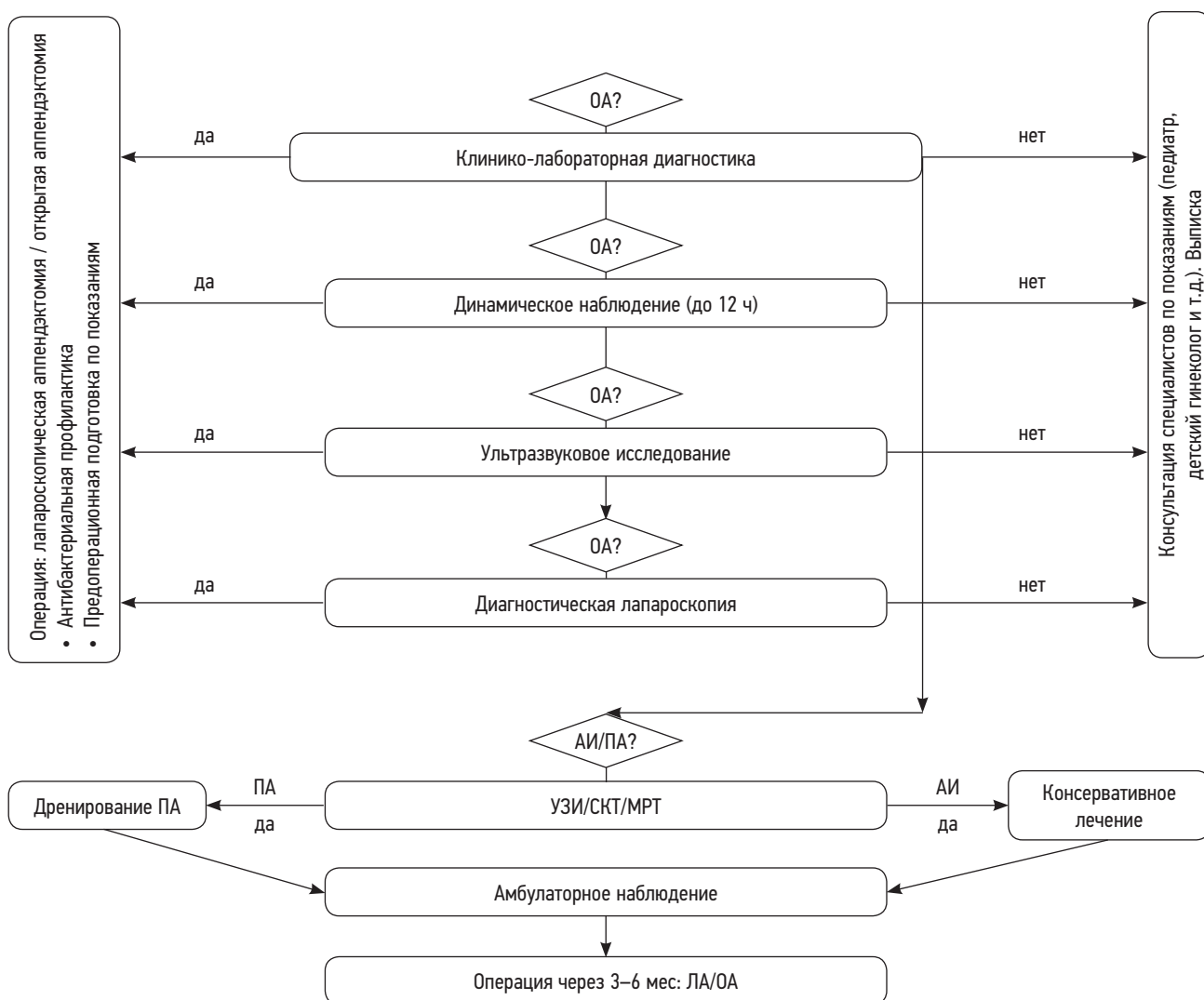
### Приложение А3. Справочные материалы, включая соответствие показаний к применению и противопоказаний, способов применения и доз лекарственных препаратов, инструкции по применению лекарственного препарата

Приказ Министерства здравоохранения Российской Федерации от 31 октября 2012 г. № 562н «Об утверждении Порядка оказания медицинской помощи по профилю «детская хирургия»».

Приказ Министерства здравоохранения Российской Федерации от 10 мая 2017 г. № 203н «Об утверждении критериев оценки качества медицинской помощи».

Приказ Министерства здравоохранения Российской Федерации от 20 октября 2020 г. № 1134н «Об утверждении порядка медицинского обследования реципиента, проведения проб на индивидуальную совместимость, включая биологическую пробу, при трансфузии донорской крови и (или) ее компонентов».

### Приложение Б. Алгоритм действий врача в стационаре



Примечание. ОА — острый аппендицит; АИ — аппендикулярный инфильтрат; ПА — периаппендикулярный абсцесс; ЛА/ОА — лапароскопическая/открытая аппендэктомия; УЗИ — ультразвуковое исследование; СКТ — спиральная компьютерная томография; МРТ — магнитно-резонансная томография.